

Kirjeldus

Ventilatsioonisüsteemi kandiliste torude ja toruosade tootegrupp, mis on valmistatud vastavalt Eesti standardile EVS-EN 1505:2001.

torustikku kasutatakse ventilatsioonisüsteemide väljaehitamisel kohtades, kus ümartorustiku kasutamine on suurte gabariitmõtude tõttu raskendatud.

Paigaldamine

Ladusta vajalikud torud ja toruosad paigalduskoda lähedusse ja jälgi, et need ei saaks kahjustatud ilmastikuoludest.

Kontrolli, et torud ja teised osad ei oleks ega saaks vigastatud tihedust ohustavalt.

Kahjustada saanud osasid mitte kasutada.

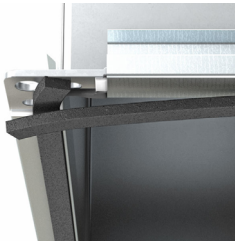
Torustiku koostamisel jälgi paigaldusjuhendit.

Paigaldage isekleepuv kummitihend (vt joonised 1 ja 2) euro profiilile.

Ühendage õhukanalite osad üksteisega ja kinnitage need M8x20 mm poltidega (vt joonis 3)

Paigaldage G-kujulised kinnitusklambrid joon. 4. Kaks G-klambrit tuleks alati asetada nurkade lähedale.

Kahe G-klambri vaheline kaugus ei tohi piki äärikut ületada 250 mm.



Joonis 1



Joonis 2



Joonis 3



Joonis 4

Õhukanalite paigaldamine

Õhukanalite toed peavad suutma kanda nii kanalite, isolatsiooni, kanalitel olevate seadmete kui ka väliseid lisakoormusi, eriti neid, mis tekivad hooldus-, remondi- ja ehitustööde ajal. Tugede paigutus ei tohi hooldus- ja seadistustöid takistada ega raskendada.

- Kandiliste horisontaalsete kanalite toestamiseks ja kinnitamiseks kasutada keermevardaid, paigaldusrelssi ning kinnituseks mutreid ja vajadusel seibe.

- Kandilise õhukanali tugede kaugus, sõltumata selle mõõtudest, ei tohi ületada 2000 mm.

- Paigalda toed võimalikult liitekohale lähedale, kuid mitte kaugemale kui 500 mm liitekohast. Kahe toe vahel ei tohi olla kunagi rohkem kui üks kanaliühendus.

- Aseta torustik riputitele ja reguleeri paigalduskõrgus õigeks.

Hooldus

Ventilatsiooni õhukanaleid puhastatakse tolmust ja neisse ladestunud jääkidest regulaarselt objekti valdaja poolt kehtestatud tähtaegadel ja vastavalt tuleohutusnõuetele. Ventilatsiooni torustiku puhastamiseks peavad olema kanalid varustatud selleks ette nähtud kohtades puhastusluukidega.

Puhastusluugid tuleb paigaldada sulgeva tuletõkesti kohale, kanalite pöördega üle 45° nurgakohtade lähedale ja rõhtkanalitesse, üldjuhul vahemaaga 8 m, ning kanalite hargnemiskohtadesse, kui neid või nendest lähtuvaid hargnevaid kanaleid ei saa teisiti puhastada. Puhastusluukide vahekaugus võib olla ka suurem kui 8 m, juhul kui

kanalid on kogu luukidevahelises osas nende kaudu puhastatavad.